

Endstufen

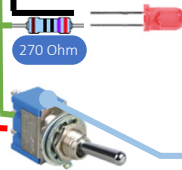
Netzschalter mit Vorsicherung
(4-6A Träge)



Netzplatine mit Schalter und 5VDC
(PCB 5V Supply with 230V AC Relais V2.0)



3 x 5V Ausgänge. Über Schalter
aktivierbar.

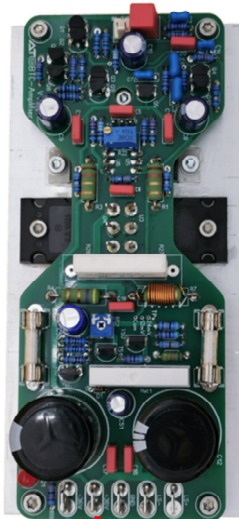


Schalter für Netzrelais und
3x 5V-Ausgänge

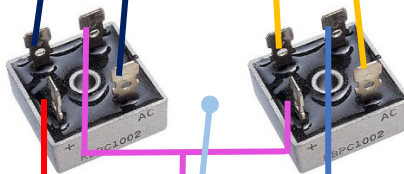
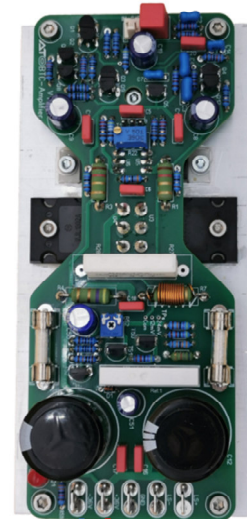
Prim. 230
Sek. 2x 24V
Min. 200VA



BTC-Amplifier nach SymAsym V5.3



BTC-Amplifier nach SymAsym V5.3



Brückengleichrichter
z.B. B70C25A



Vorstufe(n)

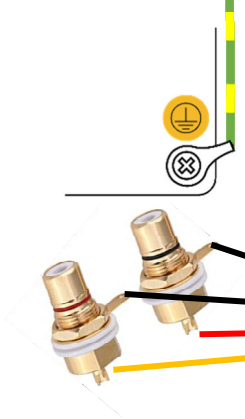
Netzschalter mit Versicherung



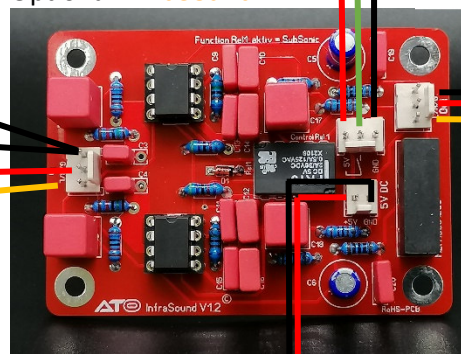
Netzplatine mit Schalter und 5VDC
(PCB 5V Supply with 230V AC Relais V2.0)



3 x 5V Ausgänge. Über Schalter aktivierbar.

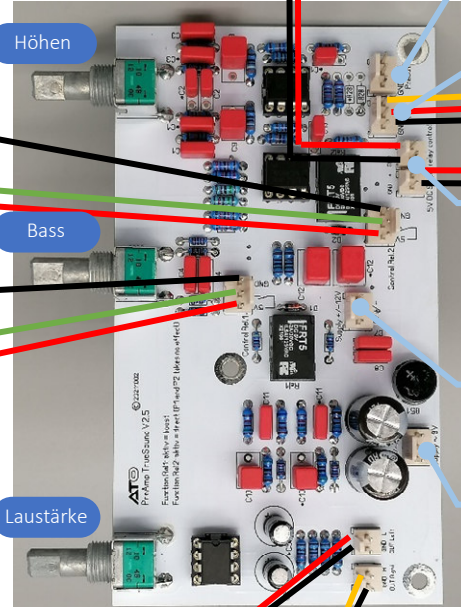


Optional **InfraSound**



Extra Bass-Verstärkung im unteren Frequenzbereich (50 Hz).

TrueSound PreAmp



Direkt-Signal ohne Klangregelung (High-Active)

Höhen

Bass

Boost, Klanganhebung, Loudness (High-Active)

Laustärke

Monitor – Ausgang mit Spannungsteiler zur Abstimmung: z.B. für Signalanzeige (VU-Meter)

Audio-Eingang Direkt oder über InfraSound

5 V Versorgung für Vorverstärker-Relais und 1x Verteiler für InfraSound

Versorgung Alternative 1: Symmetrische Gleichspannung +/- 12 V

Versorgung Alternative 2: Symmetrische Wechselspannung 9V – 0V – 9V

Eingänge der Endstufen

